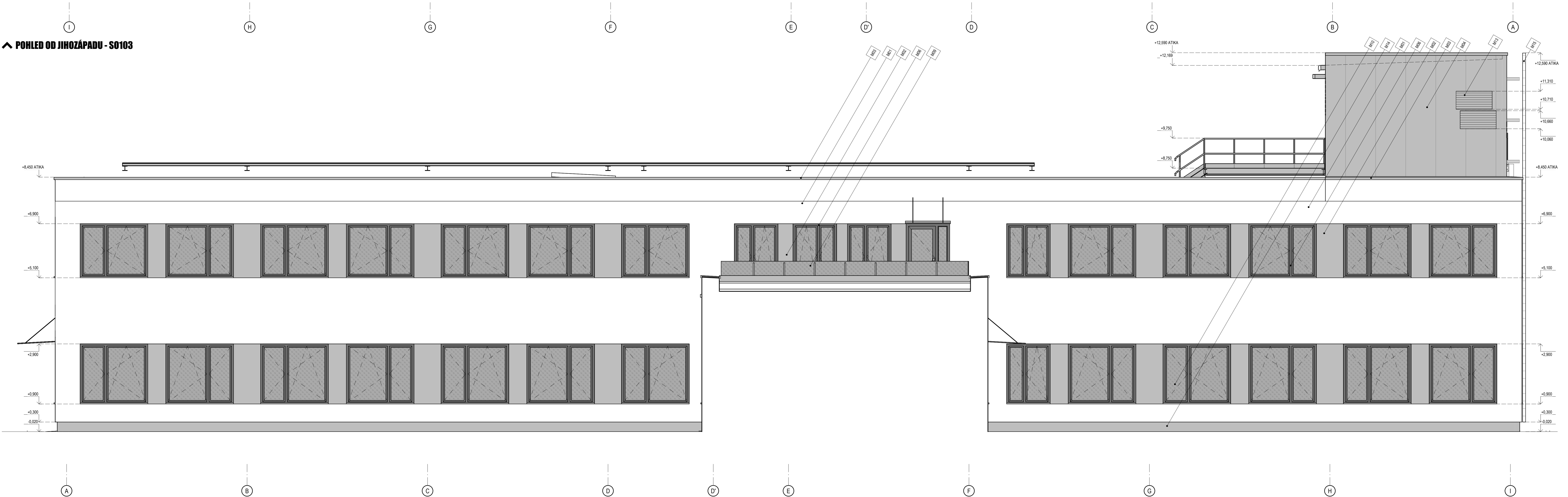


POHLED OD JIHOZÁPADU - SO103



POHLED OD SEVEROVÝCHODU - SO103

POPIS MATERIÁLŮ

- Č. POPIS
- M01 OMÍTKA - BARVA BÍLÁ - RAL 9010, STRUKTURA - ZATÍRANÁ ZRNITOST - 1,5MM
- M02 OMÍTKA - BARVA SVĚTLÉ SEDA - RAL 7035, STRUKTURA - ZATÍRANÁ ZRNITOST - 1,5MM
- M03 OPLECHOVÁNÍ VNĚJŠÍ PARAPETY OKEN - BARVA SVĚTLÉ SEDA - RAL 7035
- M04 STĚNOVÉ IZOLAČNÍ PANELE - BARVA SVĚTLÉ SEDA - RAL 7035
- M05 RÁM OKNA NEBO DVĚŘÍ - BARVA ANTRACITOVÁ - RAL 7016
- M06 PŘEDKLENÍ ŽALUZIE, PROFIL ZPU, BARVA ANTRACITOVÁ - RAL 7016
- M07 ZASKLENÍ OKNÍ BEZPEČNOSTNÍ - ZÁBRADLÍ
- M08 ZASKLENÍ OKNÍ IZOLAČNÍ TROUSKLO
- M09 PROTISÉTOVÉ ŽALUZIE - RAL 7035
- M10 TENKOVÝSTVA HYDROFÓBIZOVANÁ OMÍTKA - RAL 7035, STRUKTURA - ZATÍRANÁ ZRNITOST - 1,5MM
- M11 VNĚJŠÍ OCELOVÉ KONSTRUKCE - ŽÁROVÉ POZINKOVANÝ
- M12 PROTISÉTOVÉ ŽALUZIE - RAL 7035
- M13 TENKOVÝSTVA HYDROFÓBIZOVANÁ OMÍTKA - RAL 7035, STRUKTURA - ZATÍRANÁ ZRNITOST - 1,5MM
- M14 VNĚJŠÍ OCELOVÁ KONSTRUKCE PRO ZELENOU STĚNU - ŽÁROVÉ POZINKOVANÝ
- M15 VNĚJŠÍ OCELOVÁ KONSTRUKCE PRO ZELENOU STĚNU - ŽÁROVÉ POZINKOVANÝ

ANTRACITOVÁ RAL 7016	SEDA RAL 7035
SVĚTLÉ SEDA RAL 7035	BÍLÁ RAL 9010
BARVY	

POZNÁMKY

- V PŘÍPADĚ ROZPORU MEZÍ JEDNOTLIVÝMI ČÁSTMI PROJEKTOVÉ DOKUMENTACE NUTNO KONTAKTOVAT PROJEKTANTA
- NEJEDNÁ O SOUČÁSTI ARCHITEXTONICKOHO STAVEBNÍHO ŘEŠENÍ JSOU TECHNICKÉ ZPRÁVY, SKLADBY KONSTRUKCI, VÝPISY, PROJEKTY JEDNOTLIVÝCH PROFESÍ A DOKLADOVÁ ČÁST
- PŘI REALIZACI JE NUTNÉ DODRŽET PLATNOU LEGISLATIVU, ZÁKONY, NAŘÍZENÍ VLÁDY, VÝHLÁŠKY A DALŠÍ ROZHODNUTÍ A ZÁVAZNÁ STANOVISKA DOTČENÝCH ORGÁNŮ
- PŘI REALIZACI JE NUTNÉ DODRŽET ZÁVAZNÉ POŽADAVKY VŠECH PLATNÝCH ČSN (VÍZ D.1.1.01) - TECHNICKÁ ZPRÁVA AŠ ŘÍ KONSTRUKCE NA KTERÉ SE NEZOTRAHUJE ZÁVAZNÁ USTANOVENÍ ČSN, BUDOU PROVEDENY DLE NEZÁVAZNÝCH POŽADAVKŮ PLATNÝCH ČSN NEBO DODAVATEL JINÝM ZPŮSOBEM PROKAZATELNĚ DOLOŽÍ JEJICH FUNKČNOST
- DODAVATEL GARANTUJE VĚRNOST VLASTNOSTI PRVKŮ
- KOTVENÍ PRVKŮ, KOTVENÍ MATERIÁLŮ A TECHNOLOGIE PROVÁDĚNÍ BUDOU GARANTOVÁNY ODPOVĚDĚLEM, ATYPICKÉ POSTUPY BUDOU KONZULTOVÁNY S AUTORSKÝM ÚSTAVEM
- V RÁMCI DĚLENSKÉ DOKUMENTACE BUDE ŘEŠENÍ ZPŮSOB DILATAČÍ VŠECHNY KONSTRUKCE NUTNO DILATOVAT DLE TECHNOLOGICKÝCH POSTUPŮ VÝROBCE
- DETAILY A REALIZACE HYDROIZOLAČNÍCH VRSTEV BUDE PROVĚDĚNA DLE TECHNOLOGICKÝCH POSTUPŮ A SYSTÉMOVÝCH DETAILŮ VÝROBCE HYDROIZOLAČNÍHO SYSTÉMU
- VŠEČERNÉ KONSTRUKCE MUSÍ BYT REALIZOVÁNY V SOULADU S POŽADAVKY PŘI VÍZ D.1.3 - POŽÁRNÍ BEZPEČNOSTNÍ ŘEŠENÍ
- ŽELEZOBETONOVÉ KONSTRUKCE BUDOU PROVEDENY V TŘÍDE KVALITY C 20 A DLE PROJEKTU VE VĚTŠÍM SE BUDOU MACHALZET (POŽÁRNÍ VÝVOZOVÉ, AKUSTICKÉ APOD)
- DETAILY NAPLNEŇENÍ STĚN A PŘÍČEK NA STROPNÍ KONSTRUKCE NEBO PROVLÁKY S PRŮHYBEM, BUDOU PROVĚDĚNY S DILATAČÍ DLE SYSTÉMOVÝCH DETAILŮ DODAVATELE ŽIVNA NEBO PŘÍČEK
- VŠECHNY ROZMĚRY JE NUTNO ZAMĚŘIT PŘÍMO NA STAVBĚ (ROZMĚRY VE VÝKRESOVÉ DOKUMENTACI NEMUSÍ ODPOVÍDAT SKUTEČNOSTI)

±0,000 = +385.500 m.n.m. Bpv

HLAVNÍ PROJEKTANT: ENERGY BENEFIT CENTRE ENERGY BENEFIT CENTRE A.S. KŘIVOPÁ 4383, 162 02 PRAHA 6 TEL: +420 271 20 20 E-MAIL: KONTAKT@ENERGY-BENEFIT.CZ INTERNET: WWW.ENERGY-BENEFIT.CZ	HLAVNÍ PROJEKTANT: ING. LUKAS TRUHELIKA ZASTUPITEL HLAVNÍHO ARCHITEKTA: ING. IVAN KOLMEK HLAVNÍ ARCHITECT:
---	--

ZPRACOVATEL ČÁSTI: ENERGY BENEFIT CENTRE ENERGY BENEFIT CENTRE A.S. KŘIVOPÁ 4383, 162 02 PRAHA 6 TEL: +420 271 20 20 E-MAIL: KONTAKT@ENERGY-BENEFIT.CZ INTERNET: WWW.ENERGY-BENEFIT.CZ	VYPRACOVAL: ING. ARCH. JULIUS KOVÁČEK ZODPOVĚDNÝ PROJEKTANT: ING. MIROSLAV ZYMA
---	--

STAVBA: KARLOVSKÝ KRAJ ZÁVODNÍ 353/88, 360 06 KARLOVY VARY	RAZITNO A PODPIS: ZAKÁZKOVÉ ČÍSLO: 220052 PANE: DATA: 03/2023 STAVBA: DPS
--	--

PROJEKT: KARLOVSKÝ INOVAČNÍ CENTRUM	MĚŘITNO: 1:50
--	------------------